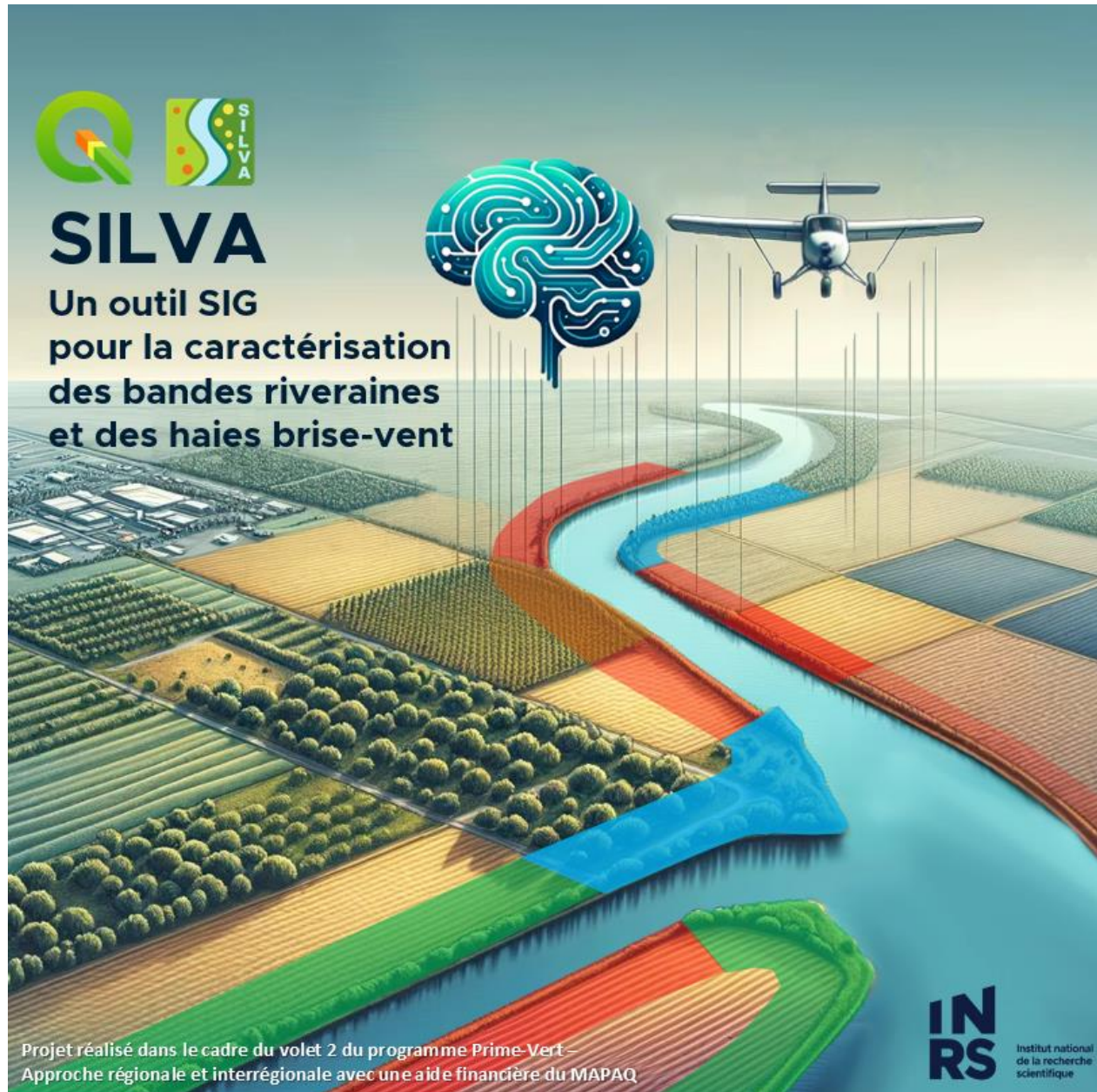


Webinaire de présentation

SILVA : Un outil SIG pour la caractérisation des bandes riveraines et des haies brise-vent



Organisé par : L'Institut National de la Recherche Scientifique en collaboration avec le ministère de l'Agriculture, des Pêcheries et de l'Alimentation

Date : 12 mars 2024, 9h00-11h00

Lien : <https://INRS.zoom.us/j/89480288183>

ORDRE DU JOUR

Mot d'ouverture – *Sabrina Gauthier, Agronome, MAPAQ*

Partie 1 : (25 min) – *Karem Chokmani, Professeur, INRS*

1. Présentation du projet
2. Contexte
3. Objectifs
4. Méthodologie
5. Résultats
6. Conclusions

Questions et Réponses (10 min)

Partie 2 : (50 min) – *Jimmy Poulin, Professionnel de recherche / Rachid Lhissou Associé de recherche (INRS)*

1. Prérequis et installation
2. Préparation des données d'entrée
3. Démonstrations :
 - 3.1. Cartographie de l'occupation du sol
 - 3.2. Génération des bandes riveraines
 - 3.3. Calcul des indices de qualité et d'efficacité des bandes riveraines
 - 3.4. Calcul des indices d'efficacité des haies de brise-vent
4. Conclusion et recommandations

Questions et Réponses (20 min)

Contacts

Responsable du projet

Karem Chokmani, Professeur (INRS)

Tél : (418) 654-2570

Courriel : karem.chokmani@inrs.ca

Coordonnateur du projet (MAPAQ)

Sabrina Gauthier, Agronome (MAPAQ)

Direction des pratiques agroenvironnementales

Courriel : sabrina.gauthier@mapaq.gouv.qc.ca

Responsables techniques du projet

Jimmy Poulin, Professionnel de recherche (INRS)

(INRS)

Courriel : jimmy.poulin@inrs.ca

Rachid Lhissou, Associé de recherche (INRS)

Courriel : rachid.lhissou@inrs.ca